

6 0 0 0 & 8 0 0 0



Kinnarps



6000 & 8000

Kontorstolene i 8000 serien har samme design og de fleste af de samme komponenter som stolene i 6000 sortimentet. Forskellen er vippefunktionen. 8000 har Synkron vippefunktion, hvor forholdet mellem sædet og ryglænet er afstemt, så der sikres en jævn vippebevægelse. 8000 stolen har mange indstillingsmuligheder og stor valgfrihed til at sammensætte en personlig stol. Ud over de rent funktionsmæssige sider af størrelsen af sædet og ryglænet, kan du skabe et personligt udtryk med dekorative flader.

Sammen med 8000 stolen er 6000 den foretrukne stol på mange arbejdspladser. Mere end to millioner stole har fundet deres vej til tilfredse brugere. En af grundene til dens succes er kombinationen af tidløst design, god ergonomi, mange indstillingsmuligheder og stor valgfrihed i forbindelse med personlig tilpasning i størrelse og design. 6000 stolen har FreeFloat vippemekanisme med ergonomisk rigtig bevægelsesfrihed. Der kan vælges mellem ikke mindre end fire helt forskellige ryglæn, to sæder og to typer armlæn. To af ryglænene fås også med nakkestøtte.

FUNKTIONER OG TILVALG



SYNCHRONE™

Synkron er en vippefunktion, hvor sæde og ryglæn vipper i et afstemt forhold til hinanden med et jævnt bevægelsesmønster. Sædet kan vippe fremad. Modstanden tilpasses din kropsvægt. Kan låses i enhver position.



FREEFLOAT™

FreeFloat er en vippemekanisme, der opfordrer til bevægelse. Stolens sæde og ryglæn følger dine bevægelser uafhængigt af hinanden. Sædet kan vippe fremad. Modstanden tilpasses din kropsvægt. Kan låses i enhver position.



NAKKESTØTTE

Kan indstilles i højde, dybde og vinkel.



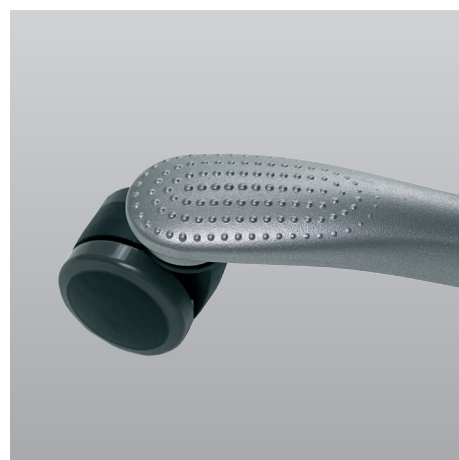
ARMLÆN 2

kan indstilles i bredde og højde. Det har komfortabel blød polstring.



ARMLÆN 4

er dynamisk og kan indstilles i højde, bredde, vinkel og dybde. Det er fyldt med TechnoGel®, der er et meget komfortabelt elastisk polyuretanmateriale.



KRYDS MED FODSTØTTE

De fleste af os hviler vores fødder på stolens krydsfod ind i mellem. Med vores profilerede mønster får foden bedre greb, og krydsfoden bevarer sit flotte udseende. Ud over sort fås krydsfoden i grå eller poleret aluminium.





8114



8124



8234 N34



8244

8110 / 8112	450	390 - 460	390 - 520	410 - 530	-	- / •	190 - 310	-	•	•
8114	450	390 - 460	390 - 520	410 - 530	-	•	210 - 320	-	•	•
8120 / 8122	450	390 - 460	390 - 520	410 - 530	-	- / •	190 - 310	-	•	•
8124	450	390 - 460	390 - 520	410 - 530	-	•	210 - 320	-	•	•
8230 / 8232	450	400 - 470	400 - 530	410 - 530	○	- / •	180 - 300	-	•	•
8234	450	400 - 470	400 - 530	410 - 530	○	•	200 - 310	-	•	•
8240 / 8242	450	400 - 470	400 - 530	410 - 530	○	- / •	180 - 300	-	•	•
8244	450	400 - 470	400 - 530	410 - 530	○	•	200 - 310	-	•	•

8000

MEKANISME 8000 med Synchron™-mekanisme: Når stolen vippes, vinkles ryggen mere end sædet i forholdet 1:1.5, låsbar vippebevægelse i samtlige positioner, indstillelig vippemodstand, indstillelig siddehøjde (gaspatron), indstillelig sædedybde, sæde 2 med pyntesøm. **RYGLÆN** Indstillelig ryglænsenhøjde, indstillelig ryglænsvinkel, ryglæn 3 og 4 med pyntesøm. **POLSTRING** Polyether. **NAKKESTØTTE** Som tilvalg: gradvis indstillelig i højde, dybde og vinkel. **ARMLÆN** Som tilvalg: type 2 med armlænsplade 240 x 90 mm i sort polyuretan, indstillelig i højde (180-310 mm) og bredde (395-510 mm). Tilvalg: type 4 (dynamisk) med armlænsplade 250 x 110 mm i mtrl TechnoGel®, indstillelig i højde (200-320 mm), bredde (40 mm/side), dybde (100 mm) og vinkel (15°). **KRYDSFOD** Sort plastikkrydsfod med 5 hjul til hårde og bløde gulve. Tilvalg: sølvgrå eller poleret aluminiumskryds og glideknapper. **ANDRE TILVALG** Enkelt fodring, højere gaspatron (KGAS80: siddehøjde 480-670 mm, KGAS190: siddehøjde 590-860 mm). Design: poleret finish på udvalgte elementer. Hører til serien Besøgs- og konference stole Arcus. **ENHED** mm. **DESIGN** Björn Alge.



6114



6124



6234 N34



6244

6110 / 6112	450	390 - 460	390 - 520	410 - 530	-	- / •	190 - 310	•	-	•
6114	450	390 - 460	390 - 520	410 - 530	-	•	210 - 320	•	-	•
6120 / 6122	450	390 - 460	390 - 520	410 - 530	-	- / •	190 - 310	•	-	•
6124	450	390 - 460	390 - 520	410 - 530	-	•	210 - 320	•	-	•
6230 / 6232	450	400 - 470	400 - 530	410 - 530	○	- / •	180 - 300	•	-	•
6234	450	400 - 470	400 - 530	410 - 530	○	•	200 - 310	•	-	•
6240 / 6242	450	400 - 470	400 - 530	410 - 530	○	- / •	180 - 300	•	-	•
6244	450	400 - 470	400 - 530	410 - 530	○	•	200 - 310	•	-	•

6000

MEKANISME 6000 med FreeFloat™-mekanisme: Sædet og ryggen bevæges uafhængigt af hinanden, låsbar funktion i samtlige positioner, indstillelig vippemodstand. Sæde indstillelig sædevinkel med fremadvippet position, indstillelig siddehøjde (gaspatron), indstillelig sædedybde, sæde 2 med pyntesøm. **RYGLÆN** Indstillelig ryglænhøjde, indstillelig ryglænvinkel, ryglæn 3 og 4 med pyntesøm. **POLSTRING** Polyether. **NAKKESTØTTE** Som tilvalg: gradvis indstillelig i højde, dybde og vinkel. **ARMLÆN** Som tilvalg: type 2 med armlænsplade 240 x 90 mm i sort polyuretan, indstillelig i højde (180-310 mm) og bredde (395-510 mm). Tilvalg: type 4 (dynamisk) med armlænsplade 250 x 110 mm i mtrl TechnoGel®, indstillelig i højde (200-320 mm), bredde (40 mm/side), dybde (100 mm) og vinkel (15°). **KRYDSFOD** Sort plastikkrydsfod med 5 hjul til hårde og bløde gulve. Tilvalg: sølvgrå eller poleret aluminiumskryds og glideknapper. **ANDRE TILVALG** Enkelt fodring, højere gaspatron (KGAS80: siddehøjde 480-670 mm, KGAS190: siddehøjde 590-860 mm). Design: poleret finish på udvalgte elementer. Hører til serien Besøgs- og konference stole Arcus. **ENHED** mm. **DESIGN** Björn Alge.



BETTER AT WORK

Kinnarps skaber funktionelle, holdbare og inspirerende indretningsløsninger, der gør det lettere for dig at udføre dit arbejde.
www.kinnarps.dk

Kinnarps